

当日はご来場者様宅の耐震診断お受けいたします  
 本物の民家再生技術を写真で分かりやすくご説明いたします

12/9(土) 10(日)  
 10:00~16:00

完成見学会

お客様の厚意により2日間にわたり見学会を開催させていただきます。

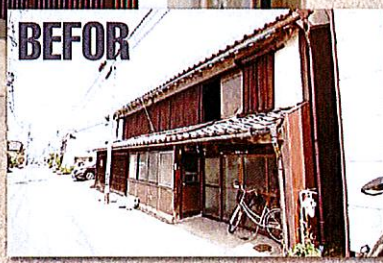
# 古民家再生

これまで幾度の地震に耐えてきた、耐震構造と伝統工法を残しながら、より地震に強く住み心地の良い古民家再生となりました。

良き伝統を残し、職人の心と技で仕上げる林工務店の古民家再生



AFTER



BEFOR

永い長〜いおつきあい  
**(株) 林工務店 国**

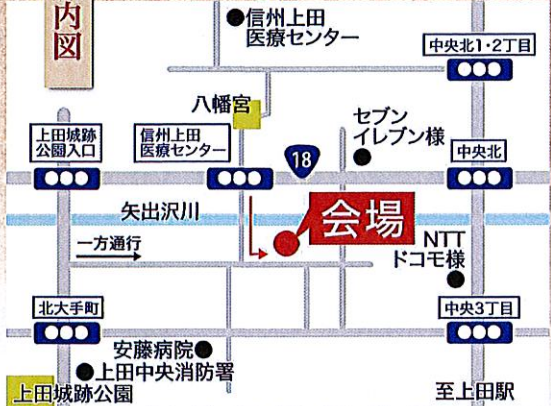
〒386-1213 上田市古安曾2675-1

古民家再生 新築 リフォーム のご相談は  
 下記までお気軽にどうぞ。

☎0268-38-1230

会場ご案内図

上田市中央4丁目



当日は会場周辺の案内を目印にお越しくださいませ。  
 総合窓口 **080-1351-7735** 担当:池田